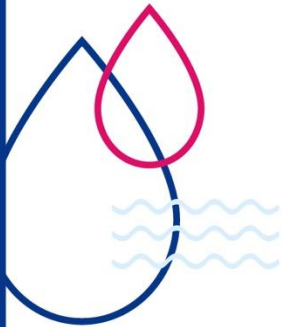


07.10.2019

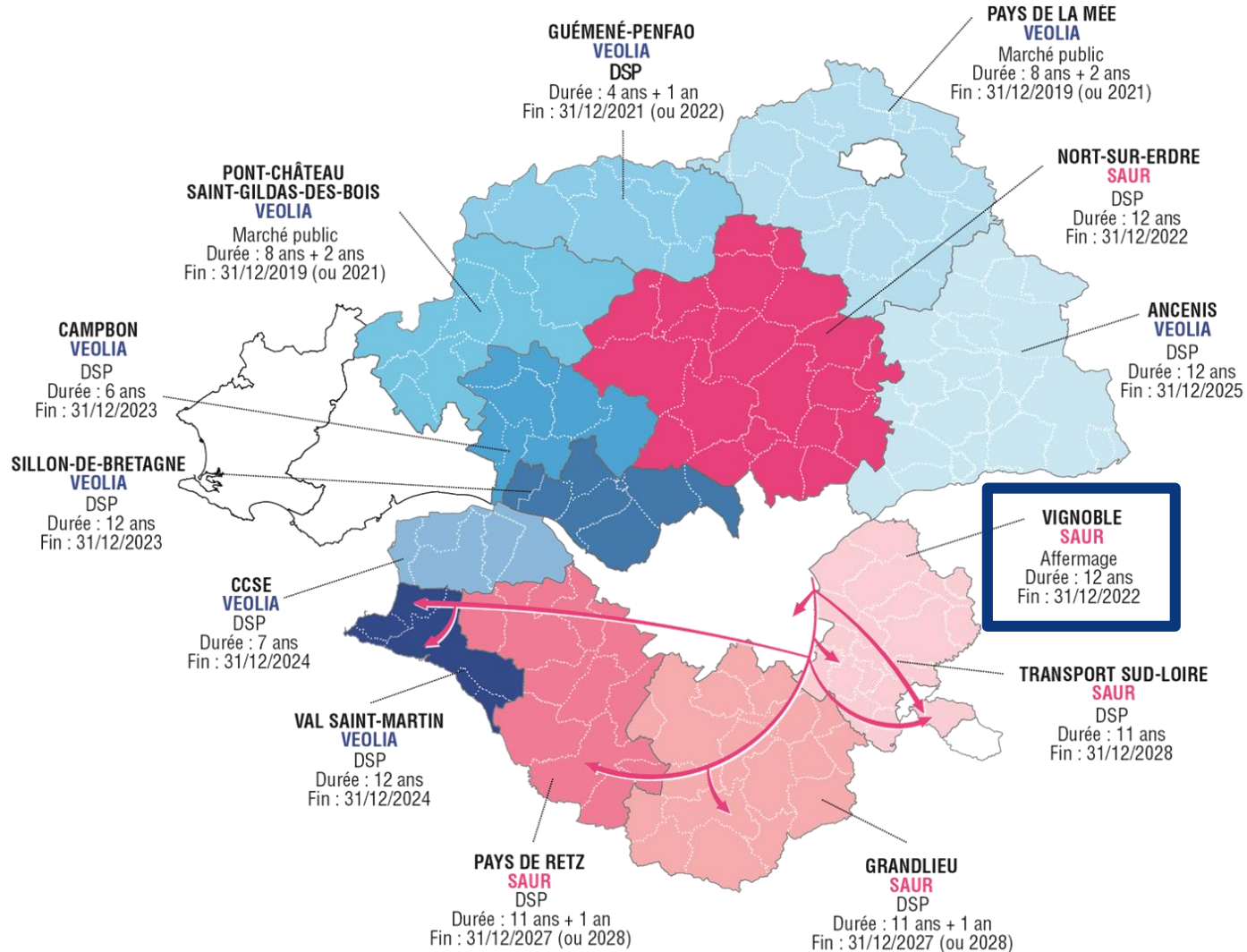
Bilan 2018

du prix et de la qualité du service d'eau potable

Territoire du Vignoble



Le contrat



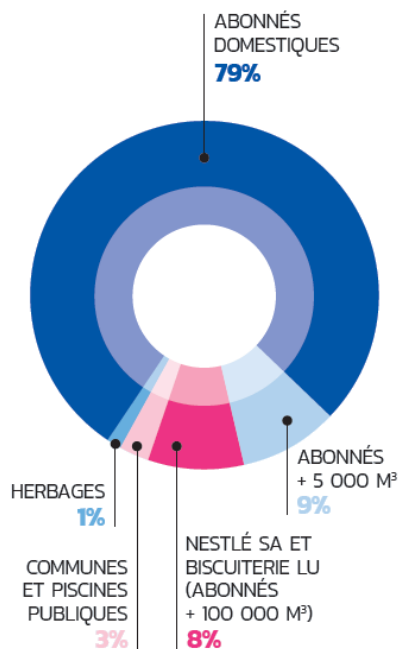
Les abonnés du service au 31/12/2018

3

Commune	Nombre abonnés 2017	Nombre abonnés 2018	Evolution (%)
Château-Thébaud	1 264	1 296	2,5
Gétigné	1 602	1 647	2,8
Gorges	1 807	1 933	7,0
Haute-Goulaine	2 399	2 496	4,0
La Boissière du Doré	388	402	3,6
La Chapelle Heulin	1 258	1 342	6,7
La Haye Fouassière	1 928	2 011	4,3
La Regrippière	599	626	4,5
La Remaudière	460	485	5,4
Le Landreau	1 173	1 254	6,9
Le Loroux Bottereau	3 417	3 629	6,2
Le Pallet	1 359	1 418	4,3
Maisdon sur Sèvre	1 206	1 277	5,9
Monnières	919	959	4,4
Mouzillon	1 122	1 139	1,5
St Fiacre sur Maine	531	561	5,6
St Hilaire de Clisson	882	925	4,9
St Julien de Concelles	2 908	3 197	9,9
St Lumine de Clisson	812	882	8,6
Vallet	3 629	3 944	8,7
Vertou - bout de conduite	14	15	7,1
Divatte-sur-Loire	2 971	3 086	3,9
Total	32 648	34 524	5,7

Les volumes consommés

	2016	2017	2018	Evolution (%)
Abonnés domestiques	2 750 722	2 766 555	2 871 500	3,8
Communes + piscines publiques	83 614	100 160	102 339	2,2
Herbages	24 350	46 320	34 921	-24,6
Abonnés 5 000 à 99 999 m ³	332 779	335 066	348 376	4,0
Abonnés + 100 000 m ³	301 260	307 918	297 713	-3,3
Volumes facturés en m³	3 492 725	3 556 019	3 654 849	2,8



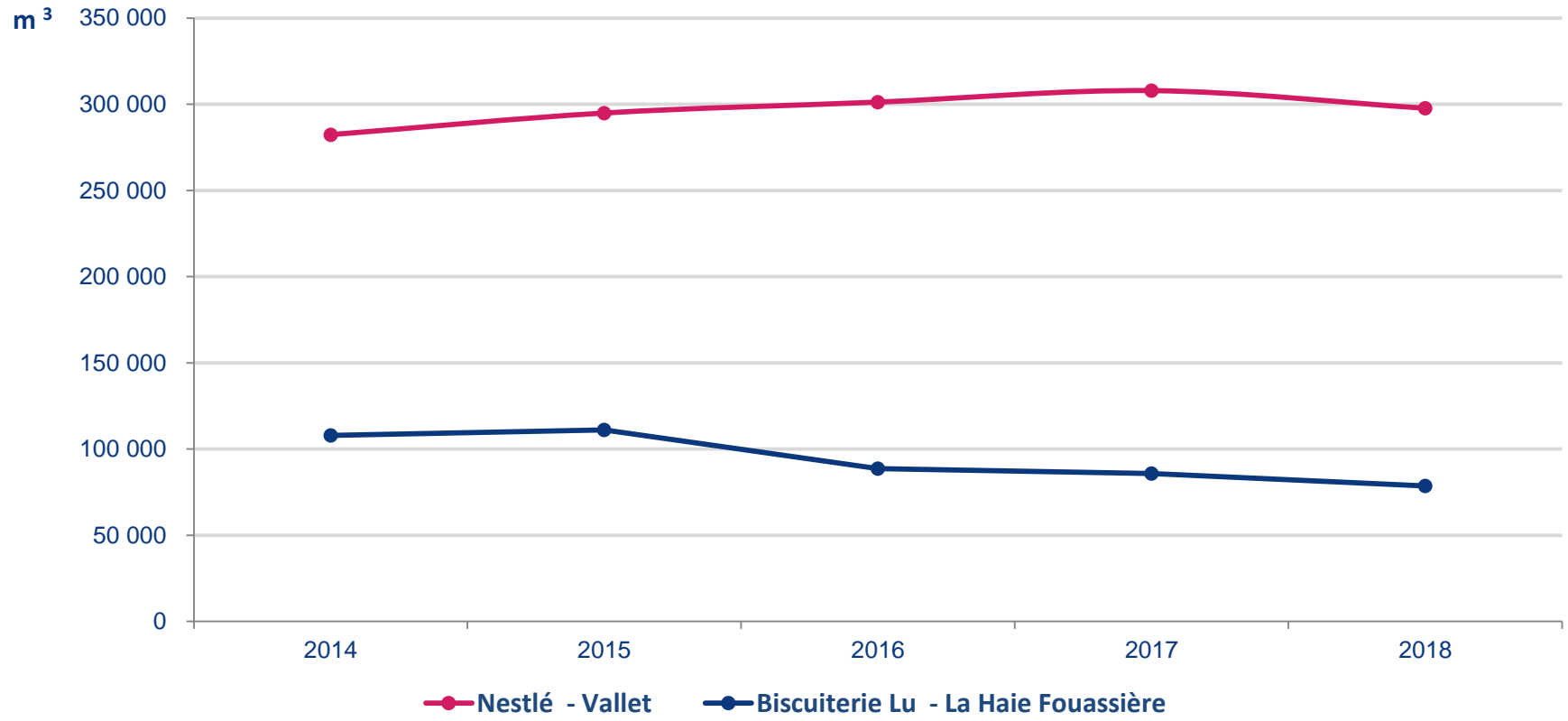
Les consommateurs > 10 000 m³

5



	Commune	2016	2017	2018	Evolution (%)
LNUF Marques	Vallet	301 260	307 918	297 713	-3,3
LU	Haie Fouassière	88 610	85 861	78 660	-8,4
Bric Fruit SAS	Château Thébaud	74 262	74 625	69 379	-7,0
Castels Frères	Chapelle Heulin	38 508	42 645	61 353	43,9
SAS Nanteurop F&L	St Julien de Concelles	23 206	21 321	28 680	34,5
SMURFIT Kappa France	Getigné	18 634	17 397	21 423	23,1
Drouet	Chapelle Heulin	14 575	< 10 000	< 10 000	
Agro Ouest Conditionnement	St Julien de Concelles	15 464	13 821	14 242	3,0
Piscine du Loroux Bottereau	Le Loroux Bottereau	11 075	20 279	16 044	-20,9
SAS Eripac	St Julien de Concelles	14 881	12 226	12 098	-1,0
SCEA des CLEONS	Haute Goulaine	< 10 000	29 806	12 778	-57,1
SCA Olivier Frères	Chapelle Heulin	< 10 000	17 697	< 10 000	
ENGIE AXIMA	Vallet	-	-	10 336	
Volume total en m³		615 475	643 596	622 706	-3,2

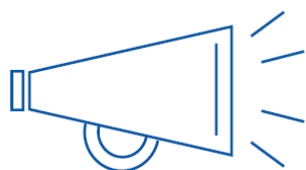
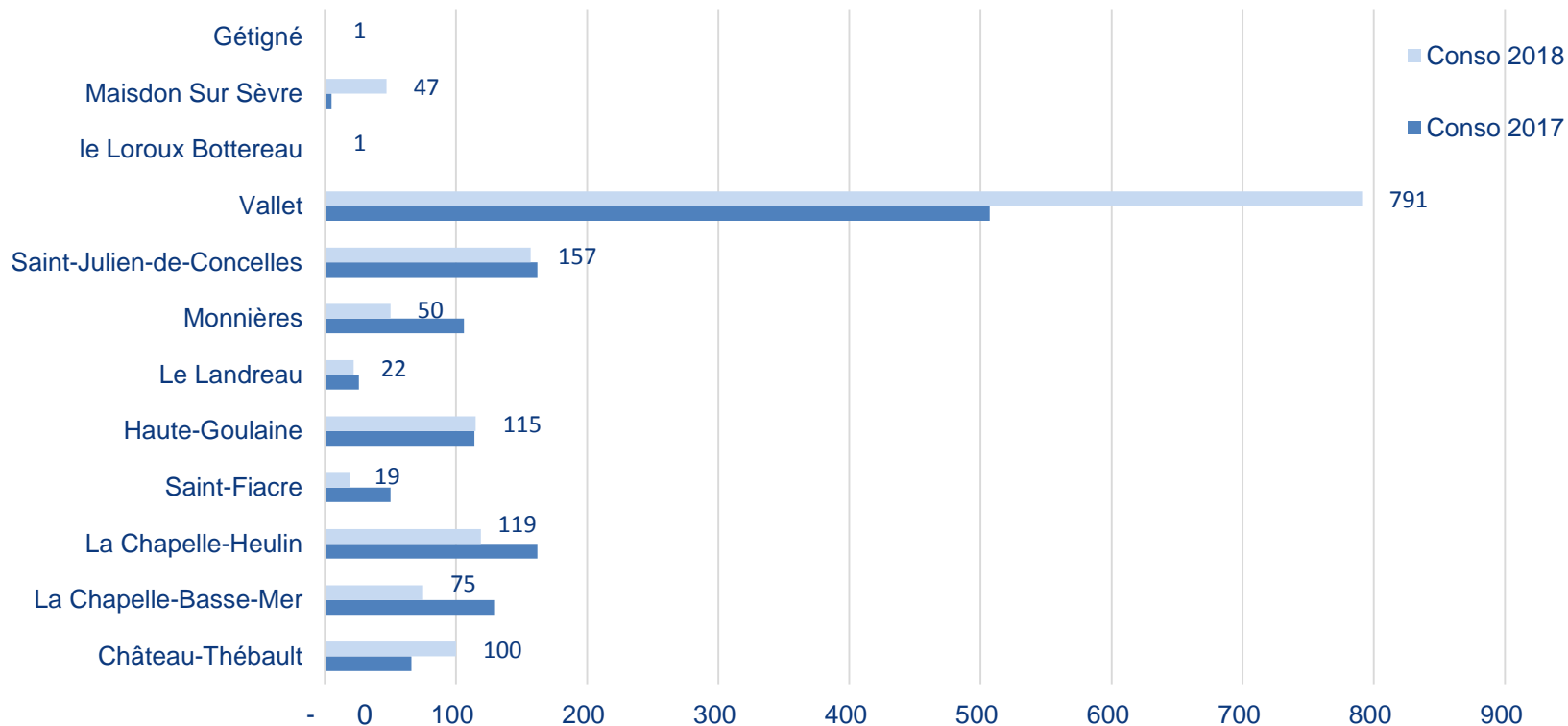
Les industriels



En 2018

- 3,3%** sur le volume consommé pour Nestlé
- 8,4%** sur le volume consommé pour la Biscuiterie LU

Les bornes de puisage

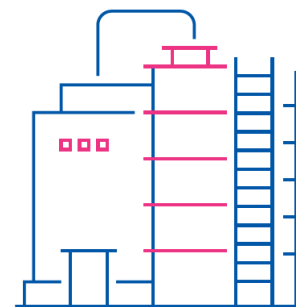


1 497 m³ en 2018
contre **1 328** m³ en 2017

Origine et quantité d'eau distribuée

	2016	2017	2018	Evolution (%)
Volumes introduits en m3	5 287 770	5 223 682	5 278 879	1,1
Usine de Basse Goulaine via le feeder	5 287 770	5 223 682	5 278 879	1,1

L'eau introduite dans le secteur
provient à **100%** de l'usine de
**BASSE
GOULAINÉ** via le
feeder



La performance hydraulique

	2016	2017	2018	Evolution
Rendement en %	89,6	89,8	89,8	→
ILVNC – indice linéaire des volumes non comptés en m ³ /jour/km	1,34	1,28	1,30	→
ILP – indice linéaire de pertes en réseau en m ³ /jour/km	1,26	1,25	1,24	→
Linéaire de réseau hors branchement en km	1 171	1 174	1 178	

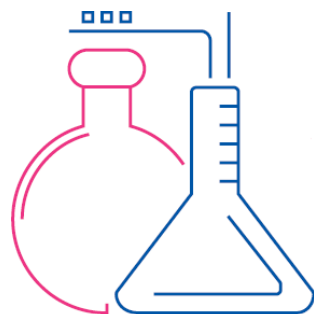
▶ Objectif contractuel ILVNC : **1,23**

▶ Pénalités : **11 829 €**

Qualité de l'eau traitée et distribuée 2018



	Taux de conformité - contrôle sanitaire (ARS)	Taux de conformité - surveillance du déléguataire	Taux de conformité total
Microbiologique	96,7 %	100 %	97,3 %
Physico-chimique	98,4 %	100 %	98,8 %



Mesure statistique de la qualité de
l'eau potable

satisfaisante

**Non-conformités : CVM
et E coli**

La rémunération de SAUR

€ HT	2016	2017	2018	Evolution (%)
Distribution	929 100	952 079	978 741	2,8%
Travaux	183 500	297 861	416 153	39,7%
	1 112 600	1 249 940	1 394 894	11,6%

Augmentation de la rémunération en 2018 :

- Augmentation du nombre de travaux de réalisation de branchements neufs